



• il sito per chi ama l'asino •

asinomania

PROSPETTIVE CON L'ASINO

AZIENDA MULTIFUNZIONALE

- **SOCIALE:** ONOTERAPIA
- **DIDATTICO:** ONODITATTICA
- **TURISTICO:** TREKKING SOMEGGIATO
- **IMPRENDITORIALE:** LATTE D'ASINA
- **INNOVATIVE:** CREME COSMETICHE, PULIZIA DEI BOSCHI, RACCOLTA DIFFERENZIATA ECC.

ONOTERAPIA



ONODIDATTICA



PE
L'A

FA
O
AZ
FA
TH
ED
E

LE

TRI
ALE
OLE

ONOTURISMO

TE
TU
VA
TE



PRODUZIONE LATTE D'ASINA



INNOVATIVE





**ATTIVITA'
DI
MEDIAZIONE
CON
L'ASINO**



ATTIVITÀ **L'ASINO**
CON
MEDIAZIONE

ATTIVITÀ



EDUCAZIONE E RIEDUCAZIONE

EDUCAZIONE: DA LATINO *E-DUCERE*
CHE SIGNIFICA LETTERALMENTE
CONDURRE FUORI, QUINDI LIBERARE,
FAR VENIRE ALLA LUCE QUALCOSA CHE
È NASCOSTO.

L'EDUCAZIONE È UN PROCESSO
CREATIVO;

BENESSERE E SALUTE

SALUTE: "UNO STATO DI COMPLETO **BENESSERE** FISICO, MENTALE E SOCIALE E NON LA SEMPLICE ASSENZA DELLO STATO DI MALATTIA O DI INFERMITÀ."

(OMS, 1948)

L'OMS DEFINISCE NEL '86 LA SALUTE COME UN PROCESSO IN COSTRUZIONE IN CUI È IL SOGGETTO IN PRIMA PERSONA A DEFINIRE COSA SIA "NORMALE" OSSIA COSA SIA PER LUI BENESSERE.

MALATTIA





A CHI E' RIVOLTA?



ATTIVITÀ

L'ASINO

CON

MEDIAZIONE

MEDIAZIONE



LA RELAZIONE





ATTIVITÀ

L'ASINO

CON

MEDIAZIONE

CON...

<u>Approccio</u> <u>Zootecnico</u>	<u>Approccio</u> <u>Zooantropologico</u>
Animale “da” soma, macello...	“Con” l’animale insieme, incontro.
Animale “inferiore” da sfruttare per un fine	Animale “diverso” da rispettare
Animale produttore di Prestazione Utilità economica e sfruttamento	Animale coinvolto nel processo di Relazione Dialogica comunicativa, scambio, interazione.

ZOOANTROPOLOGIA

LA ZOOANTROPOLOGIA RICONOSCE ALL'INCONTRO CON L'ANIMALE UN CONTRIBUTO UNICO E INSOSTITUIBILE (PROPRIO PERCHÉ SPECIFICO) CHE HA POTENZIALMENTE VALENZE DIDATTICHE E ASSISTENZIALI.

LA ZOOANTROPOLOGIA STUDIA LE DIMENSIONI DI RELAZIONE CHE SI POSSONO INSTAURARE NELL'INCONTRO TRA UOMO E ANIMALE E LE DIFFERENZIA

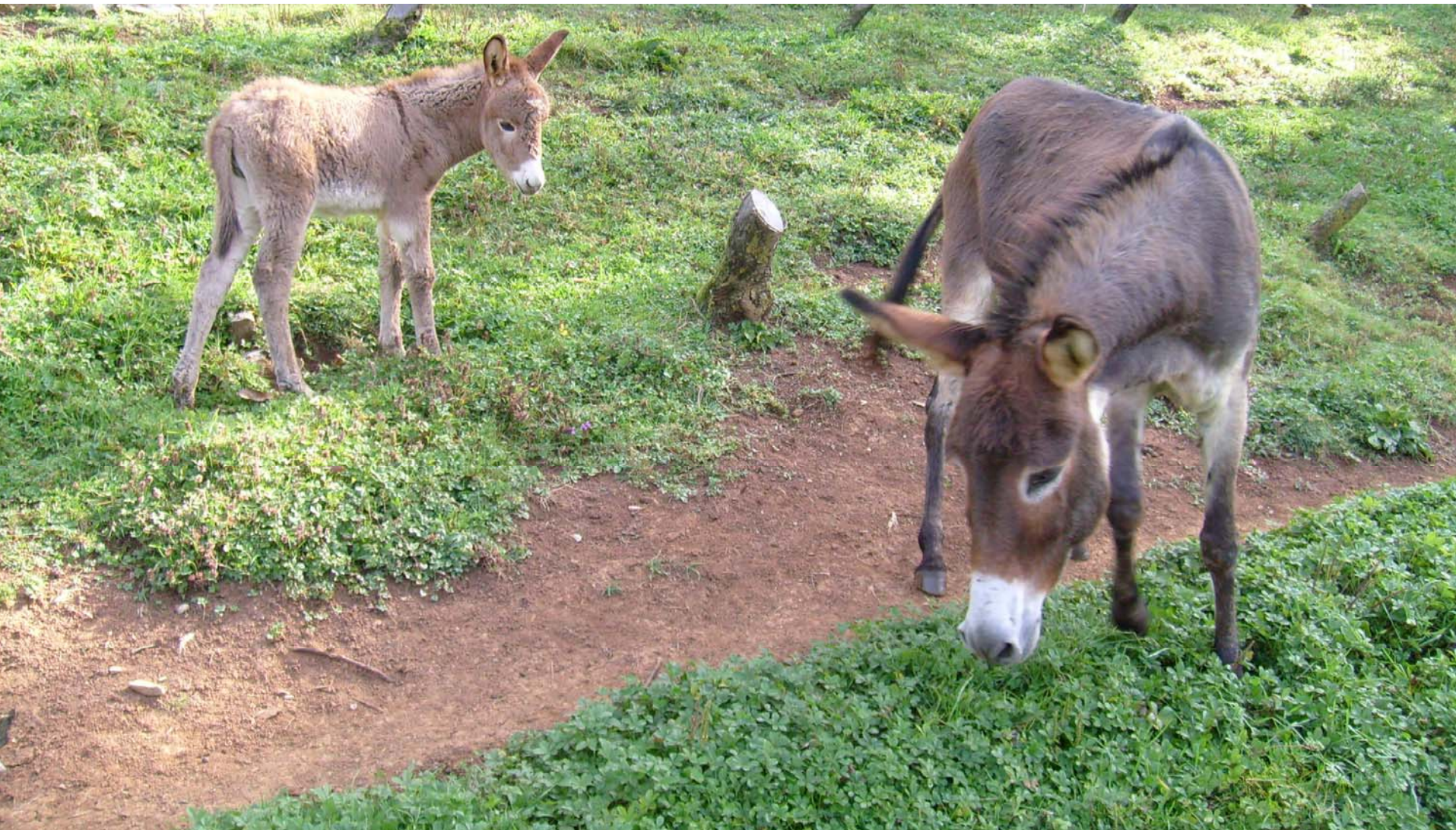


ATTIVITÀ **L'ASINO**

CON

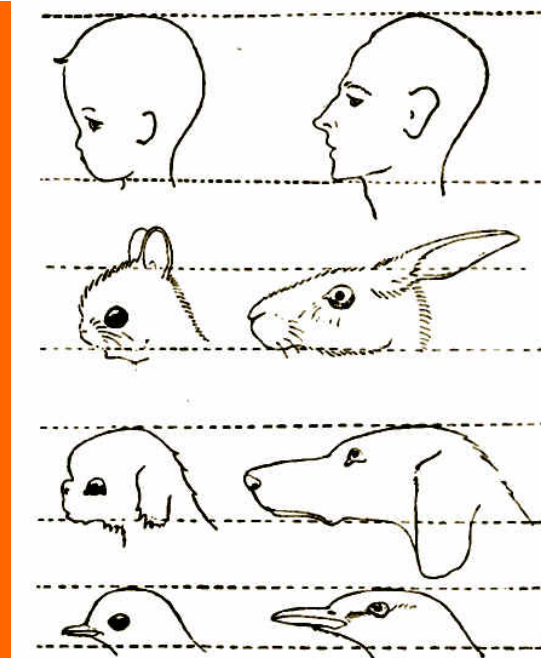
MEDIAZIONE

L'ASINO



CARATTERISTICHE FISICHE

- **FATTEZZE INFANTILI** (CARATTERISTICHE NEOTENICHE-EFFETTO PRIMING);
- **PRESTANZA-DOCILITÀ** (ATTRAZIONE RASSICURANTE);
- **MORBIDEZZA-CALORE** (ANIMALE VIVO, PORTATORE DI BISOGNI E DI CUI PRENDERSI CURA);
- **ORGANI DI SENSO MOLTO SVILUPPATI** (FACILITATORI PER LAVORARE SUL BODY LANGUAGE, I SENSI NEGLETTI E LE PERCEZIONI).



CARATTERISTICHE COMPORIMENTALI

- RICERCA DEL CONTATTO;
- PROSOCIALITÀ (PER PREDISPOSIZIONE ETOLOGICA);
- TEMPI DI REAZIONE LENTI

CARATTERISTICHE SOCIALI

- **STEREOTIPO NEGATIVO**
(FACILITATORE
DELL'ABBATTIMENTO DELLO
STIGMA INTERNO).
- **ANIMALE POCO COMUNE**
(FACILITA LO STUPORE E
L'ATTENZIONE)



